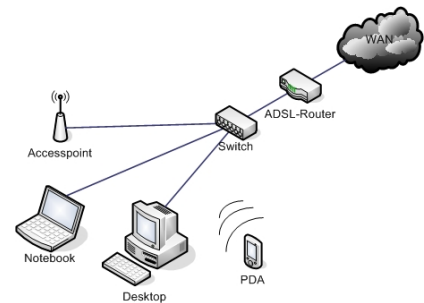




Übersicht ADSL Business Profitel

TCP/IP-Verbindung eines kleinen bis mittleren Netzwerkes via ADSL. Da die Verbindung über eine freie Frequenz innerhalb der bestehenden Telefonleitung aufgebaut werden kann, wird ohne zusätzlich anfallende Telefonkosten eine 24 Stunden Verfügbarkeit des Internetzuganges gewährleistet. ADSL wird im Service-Level 'Best Effort' (best mögliche Leistung) erbracht. Demnach können weder Bandbreiten noch Verfügbarkeit garantiert werden.



Technische Details ADSL Business

	Business 600/600	Business 6000/600
Downstream	600 kbps	6000 kbps
Upstream	600 kbps	600 kbps
IP Adressen	1 fixe IP Adresse	
Support	7 Tage à 24 Std. Störungsannahme 5 Tage x 8 Std. Telefonischer Support (First Level)	
Spezielles	<ul style="list-style-type: none"> Keine Volumenbegrenzung Keine Leistungsunterbrechung Aufschaltung innert 10 bis 20 Tagen Profitel Carrier Pre Selection Anmeldung notwendig 	
Kostenlose Zusätze	10 E-Mail Adressen (IhrName@nonlimit.ch) 20 MB Homepage (www.nonlimit.ch/IhrName)	
Aufschaltgebühr	CHF 149.00	
Monatsgebühr	CHF 209.00	CHF 295.00

* inkl. MwSt.

Was ist ADSL

ADSL ist eine Technologie für den schnellen Zugang ins Internet über Ihre bestehende Telefonleitung (legal ob Analog oder ISDN). Mit ADSL surfen Sie für einen monatlichen Fixpreis. Sie können daher gleichzeitig telefonieren (Analog oder ISDN), Faxe senden und empfangen, im Internet surfen sowie E-Mails versenden und empfangen.